



Technisches Datenblatt

U-END BASE Randsockel

ZUSAMMENSETZUNG

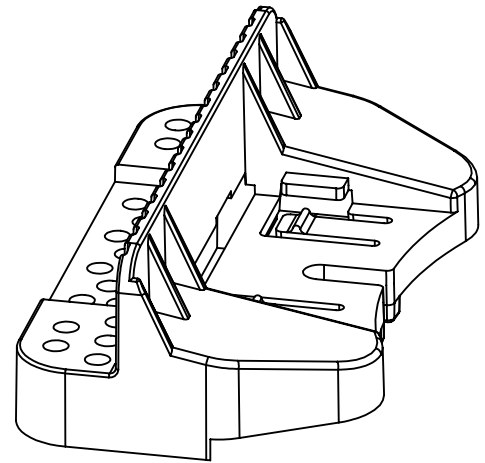
U-END BASE besteht aus einem Teil.

MERKMALE

Gewicht: 0,027 kg

MATERIAL

Polypropylen-Copolymer (CPP)
Zusammensetzung + / - 80% CPP erstklassige
Recyclingqualität, + / -20% Talkum + Masterbatch schwarz.
In Europa entwickelt und hergestellt.
Unter ausschließlicher Verwendung von
Recyclingmaterialien europäischer Herkunft.
Beständig gegen Witterungseinflüsse, Meersalz, Algen und
zahlreiche Chemikalien.
Verwendungstemperatur: -30°C bis +80°C



VERPACKUNG

Stück pro Karton: 120 Stück
Kartongewicht: 3,60 kg
Abmessungen/Karton: 400 x 300 x 260 mm
Kartons pro Palette: 80 Stück
Stück pro Palette: 9600pcs
Abmessungen/Palette: 100 x 120 x 220 cm

ANWENDUNGEN

Sockel, der mit dem Abschluss-Kit PB-End oder der Multifunktionsplatte U-Tiles verwendet wird.

SICHERHEITSHINWEISE

Die Buzon-Stelzlager und Zubehörteile wurden dazu entwickelt, erhöhte Böden zu tragen, auf denen sich ausschließlich Fußgänger bewegen. Sie können keine Maschinen und sich bewegende oder vibrierende Maschinen tragen oder ihnen ausgesetzt sein. Dazu gehören auch Pkw, Wartungsfahrzeuge und andere vergleichbare Maschinen.