



Technisches Datenblatt

E-BRS-WALL

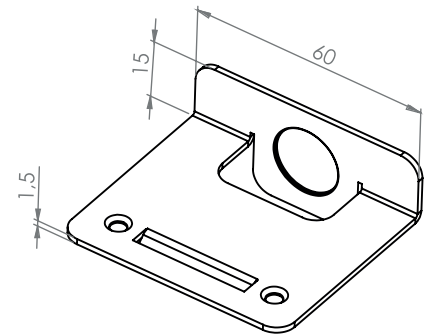
Wandabstandshalter für E-BRS

BESCHREIBUNG

E-BRS-WALL:

- Ermöglicht das Halten der ersten bzw. letzten Plattenreihe, wenn die Aluminiumschiene parallel zur Wand positioniert ist.
- Schafft einen Abstand von 5 mm zwischen der Fliese und der Wand, um den natürlichen Wasserablauf zu gewährleisten.
- Der E-BRS-WALL ist kompatibel mit den Aluminiumschienen **E-BRS-27 / -27-B** und **E-BRS-41 / -41-B**.
- Der E-BRS-WALL ist kompatibel mit den Aluminiumschienen **U-BRS-24-M / -24-B** und **U-BRS-38-M / -38-B**, aber nur bei Benutzung des **E-BRS-EPDM** (3,2 mm Stärke).

Die **U-BRS-VIS**-Schrauben müssen bestellt werden. separat bestellt werden.

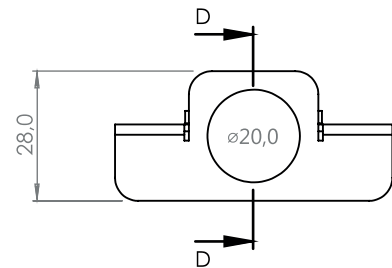


MERKMALE

Material : **Inox AISI 316**

Dicke : **1,5 mm**

Korrosionsbeständigkeit : **Ausgezeichnet**



VERKAUFSEINHEIT

Pro Stück

SICHERHEITSHINWEISE

Buzon E-BRS-Schienen, Buzon Stelzlager und Zubehör sind dazu bestimmt, erhöhte Böden zu stützen, die nur von Fußgängern begangen werden. Sie können nicht Maschinen und Geräte, die sich bewegen, tragen oder ihnen ausgesetzt sein. Die sich bewegen oder vibrieren. Dazu gehören auch Autos, Wartungsfahrzeuge und alle ähnlichen Geräte.